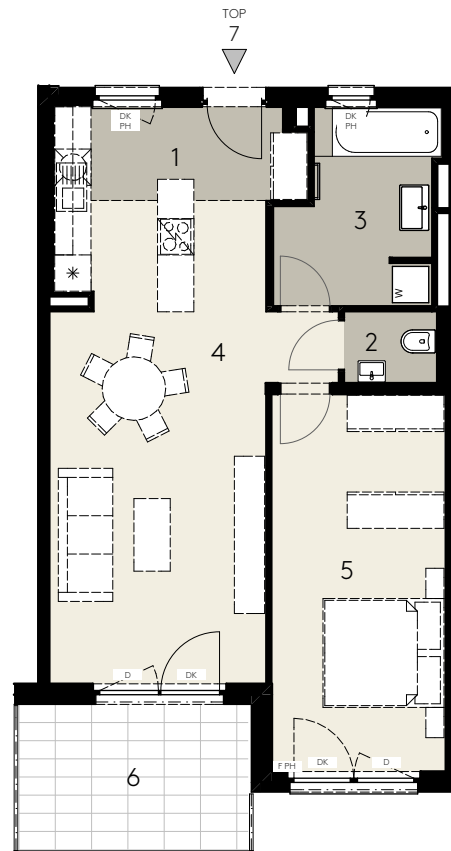




WEHRBRÜCKLSTRASSE 6 1220 WIEN

WOHNHAUS 1 - Obergeschoss - TOP 7



- A Attika mit Absturzicherung
- AGP Abgrenzung durch Pflanzen
- BOE Boeschung 3:1
- D Drehbeschlag
- DK Drekippsbeschlag
- E Ersatzpflanzung laut Behoerde
- EKA Edelstahlkamin ueber Dach
- F Fixverglasung
- FPH Fixverglasung bis 100cm
- K Kiesdach
- KA Kanaldeckel
- MSO Sockel H=105cm
- MZ Maschendrahtzaun
- PH Parapethoeh
- S Stuetze
- SI Sichtschutz
- SIB Sichtschutz Blumentrag
- TR Trackner
- VS Vorlegestufe
- VSG Absturzicherung vor Fenstertuer
- W Waschmaschine
- WRH Wand raumhoch
- WV Wandverkleidung H=170cm

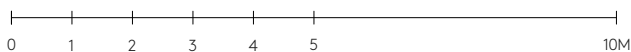
Die Einrichtung ist illustrativ dargestellt und erfolgt laut gültiger Bau- und Ausstattungsbeschreibung. Die Plaeuen sind nicht für die Bestellung von Einbaumoeblen verwendbar, dazu sind Naturmasse erforderlich.

Die gekennzeichneten Baeume und Straeucher werden laut Auflage des MBA 22 errichtet.

Die M2 - Angaben entsprechen den Rohbaummaßen. Unverbindliche Plankopie, Aenderungen waehrend der Bauausfuehrung infolge Behoerdenaufgaben, haustechnischer und konstruktiver Maßnahmen vorbehalten.

Maßgeblich ist in jedem Fall der Kaufvertrag.

WWW.WEHRBRUECKLSTRASSE.AT



| WOHNFLAECHE | | |
|-----------------------|---------------|------------------------|
| CA. 63 M ² | 1. VORRAUM | ca. 6,0m ² |
| | 2. WC | ca. 1,5m ² |
| | 3. BAD | ca. 7,5m ² |
| BALKON | 4. WOHNKUECHE | ca. 29,5m ² |
| CA. 9 M ² | 5. ZIMMER | ca. 18,0m ² |
| | 6. BALKON | ca. 9,0m ² |

STAND JUNI 2018

